



Qualité

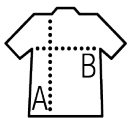
Maille piquée 170

100% coton peigné Ringspun

Style

Col et bas de manches en côte Bande de propreté au col Manches courtes Coupe ajustée Patte de col 4 boutons ton sur ton Bas droit avec fentes latérales Coupé cousu Bouton de rechange sur couture intérieure côté

Tailles disponibles



Tailles	S	M	L	XL	XXL
A/B	61/43	63/46	65/49	67/52	69/55

Couleurs disponibles

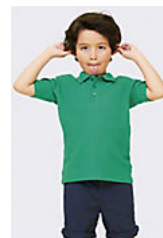


Emballage

Taille du carton : 47 x 34 x 27 cm

Poids par carton : 8.00 kg

Produits apparentés



SOL'S SUMMER II KIDS
11344